

CASA DAS ARTES DE LARANJEIRAS
E A TURMA TEC.M
apresentam

CAL

GOTA D'ÁGUA MEDÉIA

DIREÇÃO
E ADAPTAÇÃO
ANDRÉ ARTECHE

-
CRIAÇÃO COLETIVA
TURMA TEC.M



12 A 15/JULHO . QUA/QUI/SEX/SÁB . 18H + 20H30

ESPAÇO YAN MICHALSKI . UNIDADE CAL LARANJEIRAS . RUA RUMÂNIA 44
LOTAÇÃO LIMITADA MEDIANTE NOME NA LISTA . ENTRADA FRANCA

TEC

PRÁTICA DE MONTAGEM 2023.1
ALUNOS DO 3º PERÍODO DO CURSO TÉCNICO EM TEATRO

realização

CAL
CASA
DAS ARTES
DE LARANJEIRAS

Gota D'Água é um texto icônico do teatro brasileiro. A obra de Chico Buarque e Paulo Pontes, inspirada na tragédia grega Medéia, de Eurípedes, estreia no ano de 1975, sob a direção de Gianni Ratto, tendo como protagonista Bibi Ferreira (Joana) ao lado de Roberto Bonfim (Jasão) e outros talentos. Pois vejamos o panteão sagrado em que nós – este grupo de estudantes e orientadores do TEC.M, terceiro período da CAL – resolvemos nos misturar.

A escolha do texto se deu pelos mesmos critérios de sua primeira adaptação – a versão de Chico e Paulo da ideia original de Eurípedes: valorização da palavra na dramaturgia, reflexão crítica sobre a relação opressores contra oprimidos e a necessidade da presença de figuras genuinamente brasileiras no palco. Também consideramos um excelente exercício, já que optamos por uma montagem em que todos os alunos permanecem em cena de forma contínua. Ainda acrescentamos novas músicas às canções originais, trabalhamos coreografias, canto e nos aprofundamos nas personagens, emaranhando nosso sentimento ao texto. Importante mencionar a

expressiva contribuição dos alunos na adaptação da peça. Foi um trabalho enriquecedor; saio ainda mais apaixonado por Chico, Paulo e por todos os gregos. Obrigado a toda equipe de professores, artistas convidados e à CAL, que serve de palco para estudos tão importantes na formação cultural, artística e social dos alunos e de todos nós, amantes das artes.

...

palavras do diretor
André Arteche



GOTA D'ÁGUA MEDÉIA

Alunos do 3º período do
Curso Técnico 2023.1



Angelica
Scariot



Caterina
Queiroz



Eduardo
Soares



Estevão
Balado



Gabriel
Louro



Guigo
Fernandes



Júlia
Nepomuceno



Lara Bereta



Louie
Romeo



Macla
Tenório



Marcela
Müller



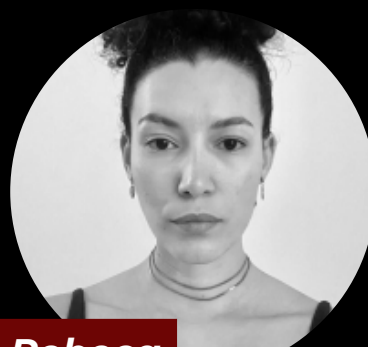
Miguel Moser



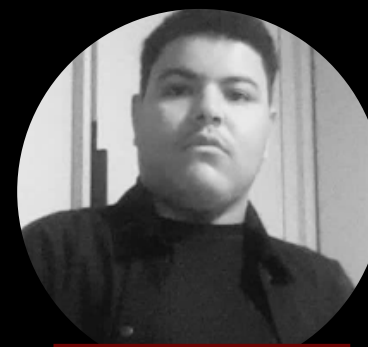
Nina Fonte



Rafael
Queiroz



Rebeca
Souza



Thiago Barile

@TECM.CAL

ELENCO CHICO BUARQUE

MEDÉIA

Rebeca Souza

JOANA

Marcela Müller

JASÃO

Miguel Moser

CREONTE

Guigo Fernandes

ALMA

Júlia Nepomuceno

EGEU

Rafael Queiroz

GALEGO

Estevão Balado

BOCA PEQUENA

Gabriel Louro

CACETÃO

Thiago Barile

XULÉ

Eduardo Soares

AMORIM

Louie Romeo

CORINA

Nina Fonte

NENÊ

Angélica Scariot

ZAÍRA

Lara Bereta

MARIA

Macla Tenório

ESTELA

Caterina Queiroz

QUA
20H30

QUI
18H00

SEX
18H00

SÁB
20H30

ELENCO PAULO PONTES

MEDÉIA

Lara Bereta

JOANA

Macla Tenório

JASÃO

Eduardo Soares

CREONTE

Estevão Balado

ALMA

Caterina Queiroz

EGEU

Gabriel Louro

GALEGO

Rafael Queiroz

BOCA PEQUENA

Guigo Fernandes

CACETÃO

Thiago Barile

XULÉ

Miguel Moser

AMORIM

Louie Romeo

CORINA

Angélica Scariot

NENÊ

Nina Fonte

ZAÍRA

Rebeca Souza

MARIA

Marcela Müller

ESTELA

Júlia Nepomuceno

QUA
18H00

QUI
20H30

SEX
20H30

SÁB
18H00

FICHA TÉCNICA

DIREÇÃO E ADAPTAÇÃO

André Arteche

DIREÇÃO MUSICAL

Virgínia Van Der Linden

PREPARAÇÃO VOCAL

Renata Frisina

PREPARAÇÃO CORPORAL

Sueli Guerra e Daniel Chagas

ASSISTENTE DE DIREÇÃO

Ingrid Ranieri

ILUMINAÇÃO

Wilson Reiz

CENÁRIO E FIGURINO

André Arteche e Turma TEC.M

MÚSICO

Thiago Gentil

MONTAGEM DE LUZ

Milton Maciel e Joás de Souza

PROJETO GRÁFICO

Júlia Nepomuceno

ASSISTENTE DE PRODUÇÃO

Marcela Müller

DIREÇÃO DE PRODUÇÃO

Luiz de Oliveira

realização

CAL CASA
DAS ARTES
DE LARANJEIRAS